

► **Merci aux co-organisateur**s de la course



Rives de Paris



PARIS LONDON BERLIN MADRID TORINO



Dimanche 29 mai 2011

A partir de 8h
dans le parc des Buttes Chaumont - Paris 19^e
(entrée face à la mairie)

► **Merci à nos partenaires**



MONOPRIX



Nous remercions également
l'association sportive de Tournehem (Pas-de-Calais)
l'association sportive Belleville
et l'écurie de la Grange de Nibelle
pour leur généreux soutien

► **Soutenez la course sur internet**

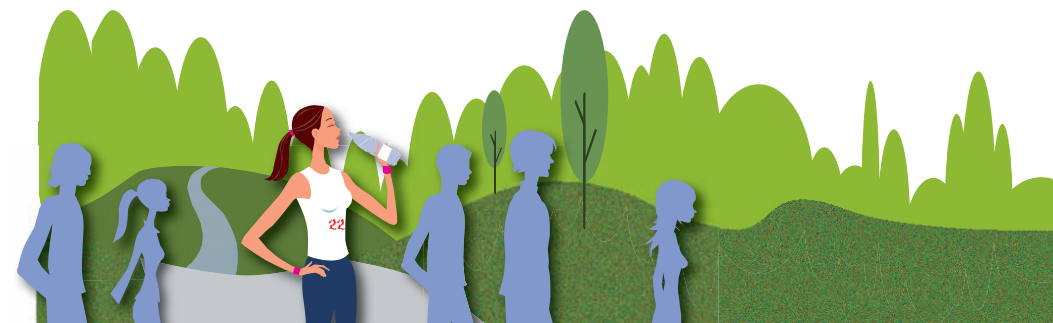


<http://www.facebook.com/>



*Courir pour les enfants
de l'hôpital Robert-Debré*

Course organisée sous le parrainage de Stéphane Diagana,
champion du monde 400 m haies et président de la Ligue nationale d'athlétisme



L'intégralité des fonds récoltés à l'occasion de cette course sera reversée à l'Association Robert-Debré, dont l'objectif est d'améliorer les conditions d'accueil et d'hospitalisation des jeunes patients et de soutenir financièrement des projets culturels ou éducatifs pour les enfants et les adolescents hospitalisés.

<http://www.association-robert-debre.net/>



▶ Parcours des courses

▶ Les courses pour les enfants

- 1 tour de lac* : enfants nés en 2002-2003-2004
- 2 tours de lac : enfants nés en 1999-2000-2001
- 3 tours de lac : enfants nés en 1996-1997-1998

* le tour du lac : 0,640 km

** 1 tour du parcours bleu : 1,9 km

▶ Les courses pour les adultes

- La course : 4 km
(2 tours du parcours bleu**)
- La grande course : 7,800 km
(4 tours du parcours bleu)



- Au village vous trouverez :
- la tente d'accueil
 - l'espace inscriptions
 - le panneau des résultats
 - les vestiaires
 - la tente de massage
 - le poste de secours
 - la remise des prix

▶ Modes d'accès

▶ Métro

Ligne 5 - station Laumière

▶ Bus

n° 48 - 60 - 75
Arrêt Armand Carrel - Mairie du 19°

▶ Modalités d'inscription

- Cette course est gratuite pour les enfants, jusqu'à 15 ans à la date de la course.
- Le coût d'inscription pour les adultes est de 10€ jusqu'au 23 mai 2011 et de 12€ le jour même.

▶ Certificat médical

Un **certificat médical daté de moins d'un an est exigé pour toute inscription** (indiquant une non contre-indication à la pratique de la course à pied en compétition).

▶ Autorisation parentale pour les mineurs

Toute inscription de mineur doit être accompagnée d'une autorisation parentale.

▶ Inscriptions jusqu'au 23 mai 2011 par courrier

Retournez à l'Association Robert-Debré à l'adresse postale :

Association Robert-Debré

CHU Robert-Debré - 48, boulevard Sérurier - 75019 PARIS

→ le bulletin d'inscription complété

téléchargeable sur les sites : <http://www.association-robert-debre.net/> et <http://robertdebreparis.aphp.fr>

→ votre **certificat médical** ou, le cas échéant, la **photocopie de votre licence FFA ou FFTRI** ;

→ l'**autorisation parentale** (le cas échéant) ;

→ le **règlement par chèque** (à l'ordre de l'Association Robert-Debré)

▶ Inscriptions le jour de la course

Vous pouvez vous inscrire sur place, jusqu'à 30 minutes avant le départ de chaque course (fournir les pièces indiquées ci-dessus).

▶ Règlement de la course

Le règlement de la course est disponible sur place et en ligne sur les sites : <http://www.association-robert-debre.net/> et <http://robertdebreparis.aphp.fr>

▶ Contact électronique

courir.hopitalrobertdebre@rdb.aphp.fr

▶ Le jour de la course

A partir de 8 h : Retrait des dossards au stand d'accueil de la course (près du lac)

Echauffement et animation sportive avec l'AS gym suédoise

9 h 30 : Départ des courses des adultes

10 h : Stand massage

11 h : Départ des courses des enfants

12 h **Remise des prix et des cadeaux**

La remise des prix est suivie d'un tirage au sort des dossards pour la tombola.

▶ Résultats

Les résultats seront affichés au fur et à mesure des arrivées

et publiés en ligne à partir du lundi 6 juin 2011 sur le site internet de l'ARD :

<http://www.association-robert-debre.net/> et de Robert-Debré : <http://robertdebreparis.aphp.fr>



n° dossier
zone réservée
aux organisateurs

Bulletin d'inscription

(un bulletin par participant)

NOM..... Prénom

Date de naissance F M

Adresse.....

.....

Code postal Ville

Adresse e-mail.....

- chèque de 10 euros (inscription jusqu'au 23-05-11) chèque de 12 euros (inscription le jour même)
 certificat médical

Le cas échéant :

Licence n°..... Nom du Club

(joindre photocopie - FFA ou FFTRI uniquement)

Courses pour les enfants

- 1 tour de lac : enfants nés en 2002-2003-2004
 2 tours de lac : enfants nés en 1999-2000-2001
 3 tours de lac : enfants nés en 1996-1997-1998

Courses pour les adultes

- course : 4 km grande course : 7,8 km



Toute inscription engage le coureur à accepter le règlement de la course

► Autorisation parentale pour les mineurs

Je soussigné(e)..... Tél des parents

autorise ma fille*, mon fils*

à participer à la course "Courir pour les enfants de l'hôpital Robert-Debré" du 29 mai 2011.

Fait à : le : Signature :

* rayer la mention inutile